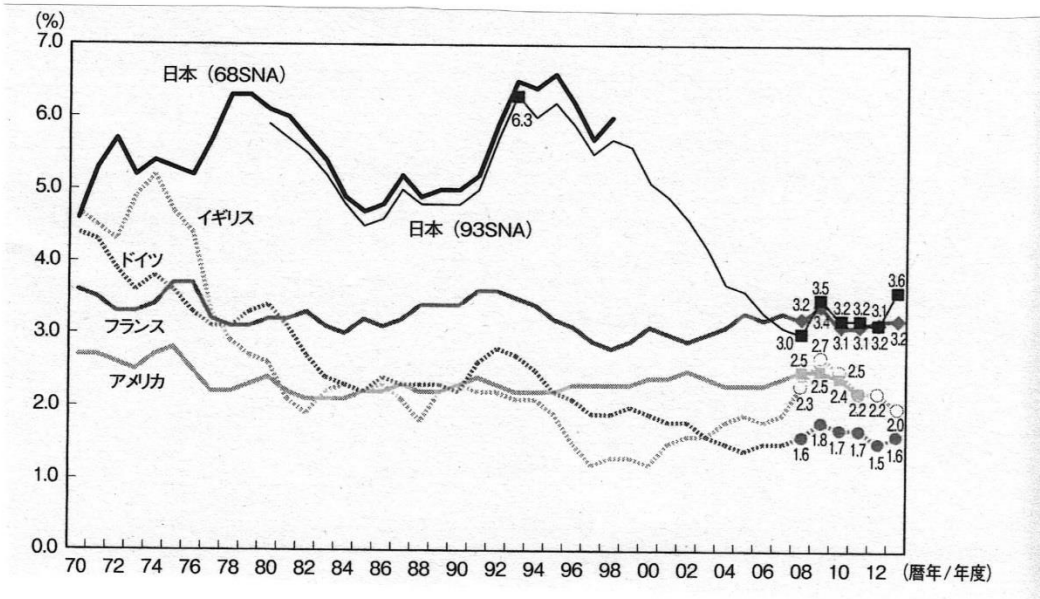
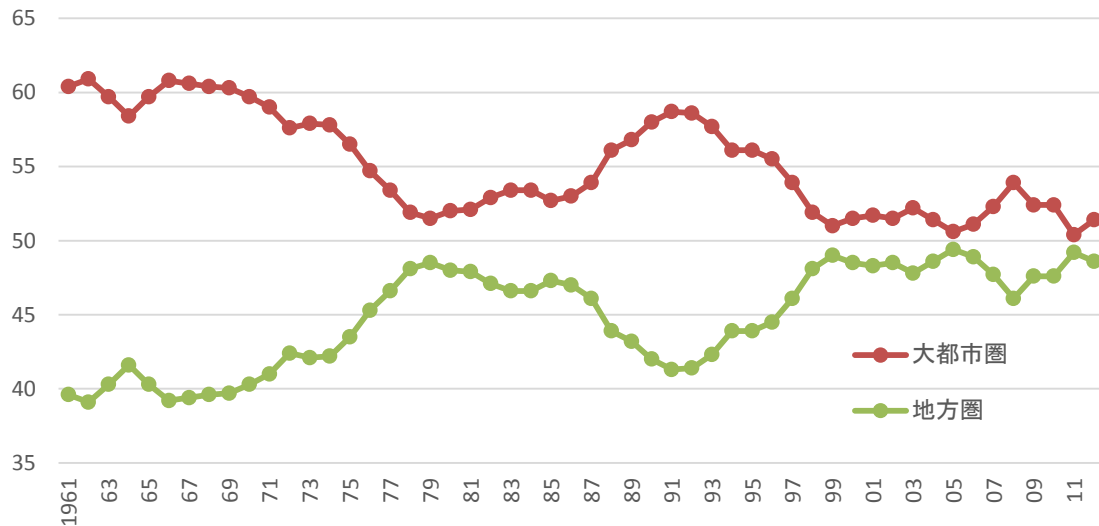


①公的固定資本形成のGDPに占める割合の推移（59 ページに対応）



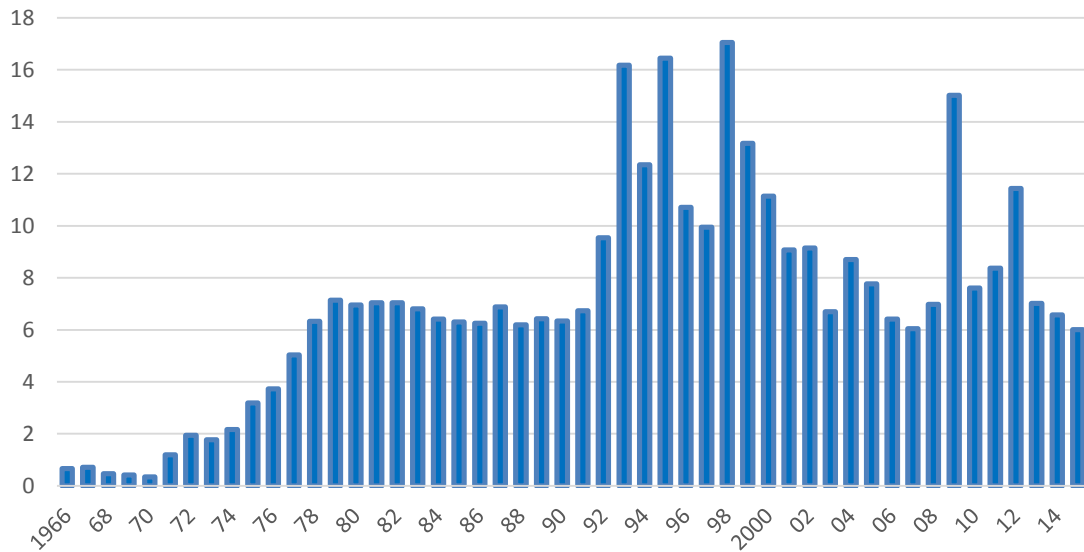
(注) 日本は年度ベースで2012年度以前は国民経済計算年報に基づいて、また諸外国は暦年ベースでNational Account等に基づいてそれぞれ計算。ドイツについては1990年以前は西ドイツの数値に基づいて計算。アメリカについては旧基準での計算のため、新基準へ移行した2012年以降は未記載。
 (出所) 『図説 日本の財政(平成27年度版)』154ページより引用。

②地域別行政投資額の推移（61 ページに対応）



(注) 年度ベースで単位は%。なお、2011年度と12年度は東日本大震災復旧・復興分を除いたものである。
 (出所) 図4-3と同じ。

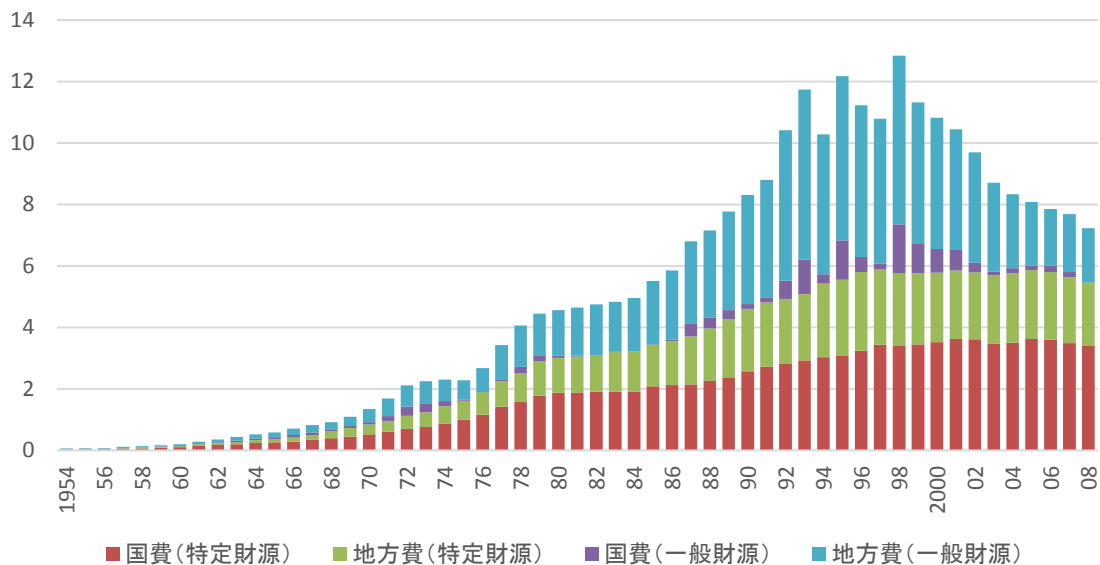
③建設国債発行額の推移（62 ページに対応）



(注) 年度ベースで単位は億円。2013 年度までは実績, 2014 年度は補正後, 2015 年度は当初。

(出所) 財務省「国債発行額の推移 (実績ベース)」より作成。

④道路整備事業における財源の推移（65 ページに対応）



(注) 年度ベースで単位は兆円。なお、国費(一般財源)のうち 1956 年度は-3 億円。国費は 2007 年度までは最終実施計画, 2008 年度は当初予算。地方費のうち特定財源は 2007 年度までは譲与実績又は決算見込。2008 年度は地方財政計画による見込値。一般財源は 2006 年度までは決算, 2007 年度以降は推計値。

(出所) 国土交通省「道路 IR サイト 財源」より作成。